



Lyngby Boldklub



Den effektive offensive omstilling

Hovedkonklusioner



Problemformulering

- Opgaven undersøger den offensive omstilling og har via den empiriske analyse som ambition at svare på følgende overordnede spørgsmål:
- Hvilke objektive kendetegn findes for den succesfulde offensive omstilling?
- I analysen er følgende objektive kendetegn ved den offensive omstilling udvalgt som genstandsområde:
 - Den initiale relative konfiguration og udviklingen i konfigurationen frem til aktionen afsluttes
 - Erobringsstedet
 - Afstanden til nærmeste modspiller ved erobring
 - Det totale antal løb fra medspillere, som overhaler boldholder i en given aktion
 - Omstillingsstrategien



Testning af følgende hypoteser

1. Omstillingen har en større sandsynlighed for succes, jo højere på banen bolden erobres, jo større IRK er og jo større afstand til nærmeste modspiller i erobringsøjeblikket
2. Omstillingen har en større sandsynlighed for succes jo flere bagfra kommende løb, der foretages
3. De simple omstillingsstrategier har større sandsynlighed for succes end de komplekse strategier
4. Udviklingen i RK er mere signifikant end I-RK i forhold til at forudsige omstillingens succes



Definition af succes

Afslutning af aktionen	Karakter
Mål	5
Scoringschance	4
Afslutning	3
Standard for og overgang til opbygningsspil	2
Boldtab	1

Afslutning af aktionen	Karakter	Antal	Total antal points
Mål	5	14	5 x 14 = 70
Scoringschance	4	32	4 x 32 = 128
Afslutning	3	53	3 x 53 = 159
Standard for og overgang til opbygningsspil	2	45	2 x 45 = 90
Boldtab	1	100	1 x 100 = 100

- Den gennemsnitlige successcore bliver dermed: $(70+128+159+90+100)/244 = 2,25$.
- Udtrykt simpelt skal analysen finde frem til under hvilke omstændigheder, at omstillingssituationen har en succes score over (og under) den gennemsnitlige succes score for alle 244 situationer.



Lyngby Boldklub

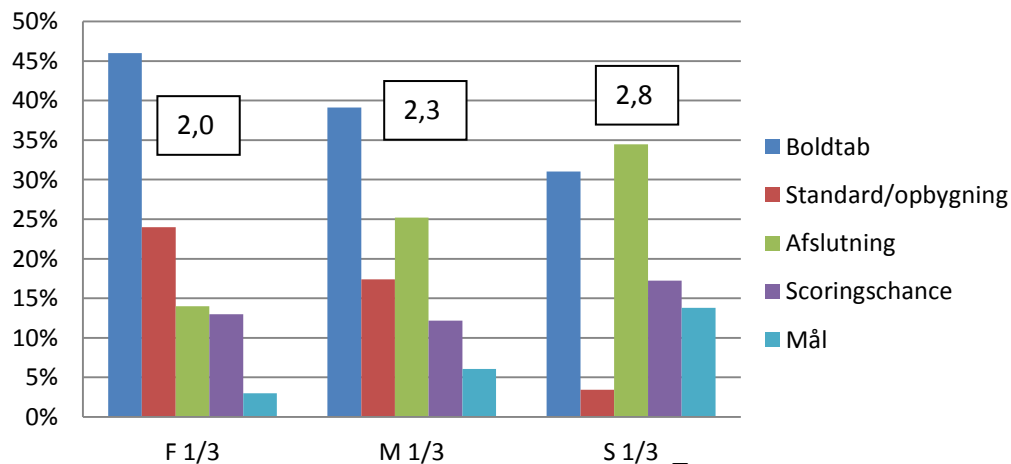


Hypotese 1 - erobningssted

Aktion slut	Erobringssted			Totalt
	F 1/3	M 1/3	S 1/3	
Boldtab	46	45	9	100
Standard/opbygning	24	20	1	45
Afslutning	14	29	10	53
Scoringschance	13	14	5	32
Mål	3	7	4	14
Totalt antal	100	115	29	244
Genms. Succespoint	2,03	2,29	2,79	

Aktion slut	Erobringssted		
	F 1/3	M 1/3	S 1/3
Boldtab	46%	39%	31%
Standard/opbygning	24%	17%	3%
Afslutning	14%	25%	34%
Scoringschance	13%	12%	17%
Mål	3%	6%	14%
Total	100%	100%	100%

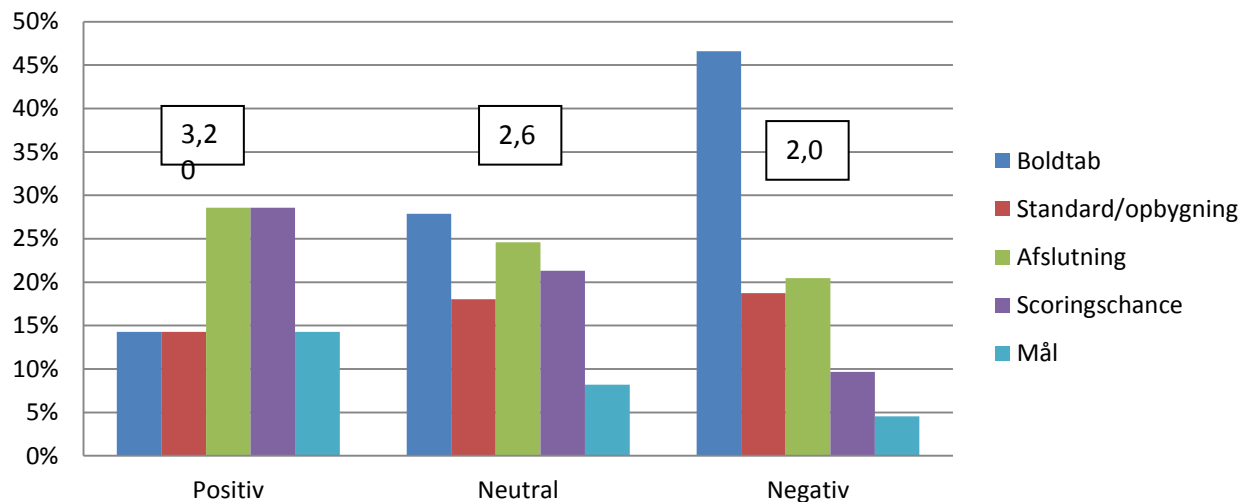
Jo højere erobring, des større succes





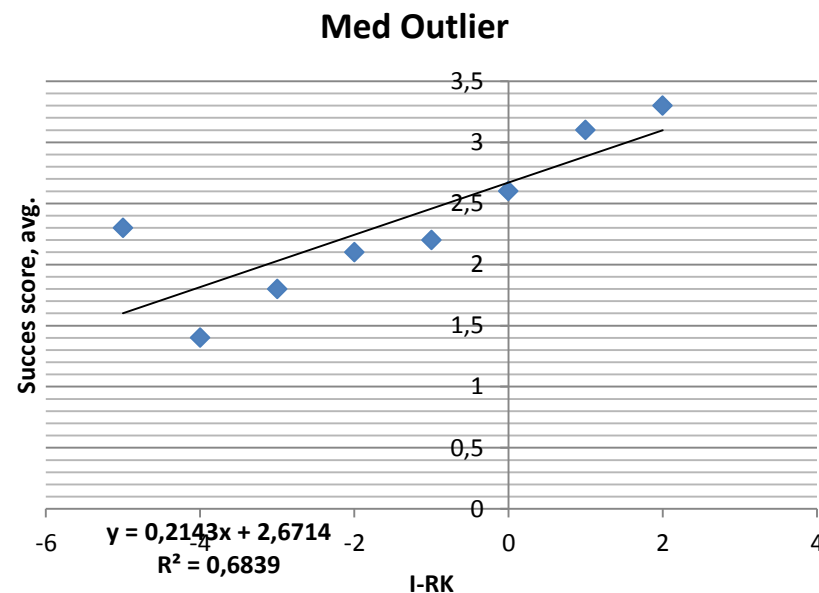
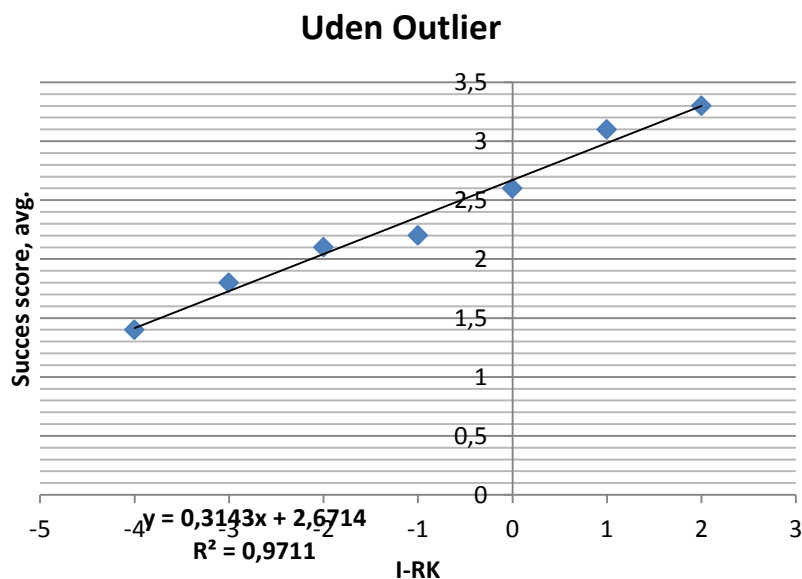
Hypotese 1 – I-RK

Jo højere I-RK des større succes





Statistisk analyse

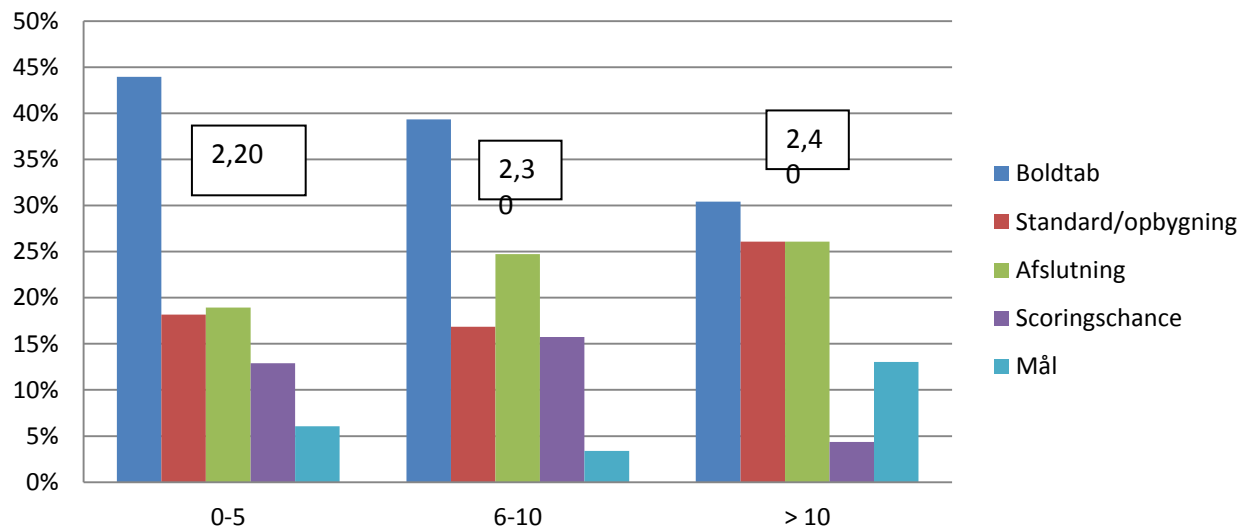


Erobringssted/I-RK	Negativ I-RK	Neutral I-RK	Positiv I-RK
S 1/3	2,3 (20)	3,8 (7)	4,0 (2)
M 1/3	2,1 (91)	2,8 (21)	2,7 (3)
F 1/3	1,9 (65)	2,3 (33)	3,0 (2)



Hypotese 1 - afstanden

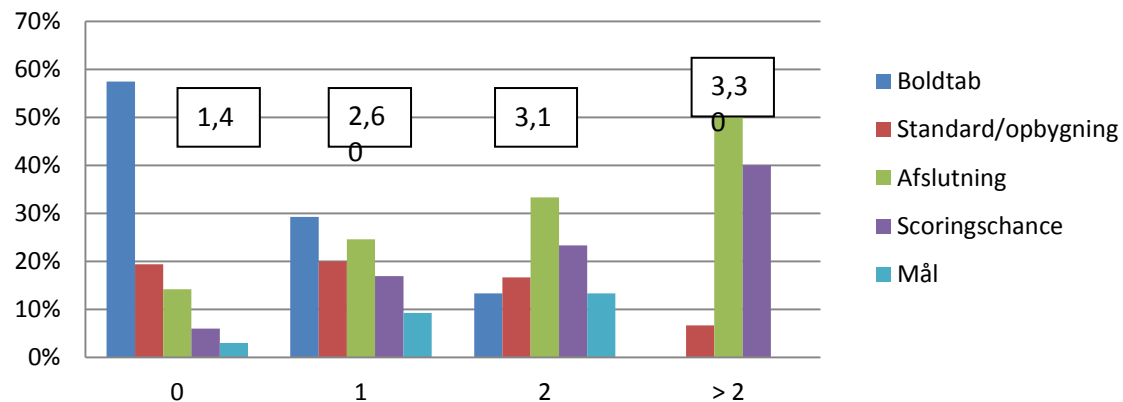
Begrænset effekt af afstanden
til modstanderen





Hypotese 2 – løb foran

Løb foran boldholder er afgørende for succes





Løb forbi - kryds

Erobringssted	Antal situationer	Gennemsnitlige antal løb
F 1/3	100	0,8
M 1/3	115	0,7
S 1/3	29	0,4

Erobringssted / I-RK	Negativ I-RK	Neutral/positiv I-RK
S 1/3	2,0 / 3,5	3,5 / 4,2
M 1/3	1,8 / 2,6	2,4 / 3,2
F 1/3	1,4 / 2,6	1,7 / 2,8



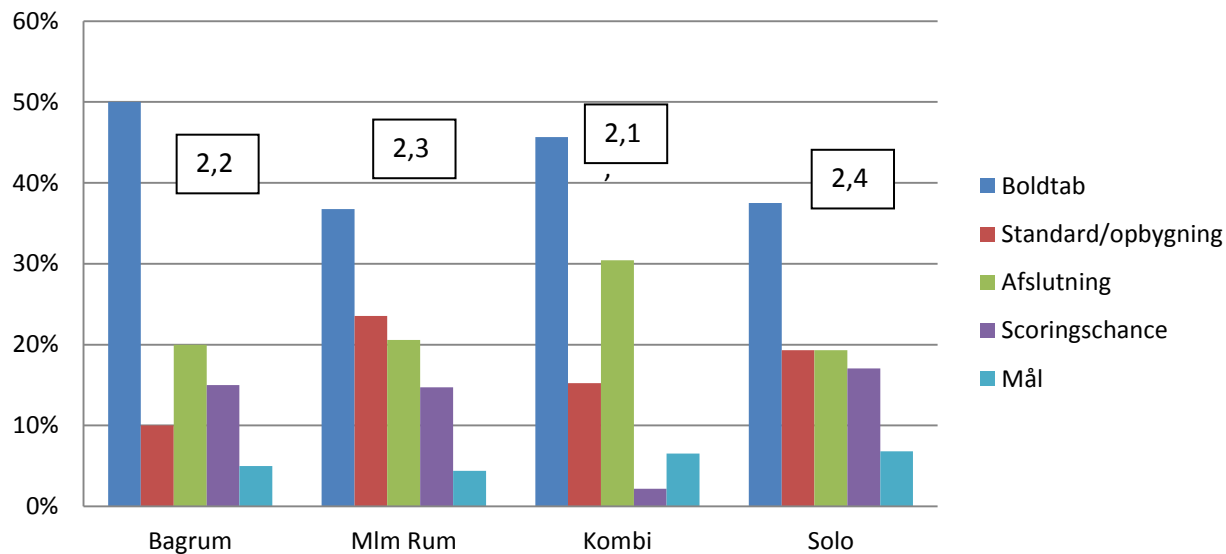
Sat på spidsen – 'superomstillingen'

- "Super-omstillingen" opnås altså ved at erobre bolden højt i en situation med neutral/positiv I-RK og foretage minimum ét løb forbi boldholder – så er der 84% sandsynlighed for at score!
- En rigtig god omstilling, kan dog også opnås, hvis holdet formår at kombinere høje erobringer med løb forbi boldholder. Datamaterialet indeholder 9 omstillingssituationer, hvor bolden erobres højt og hvor der samtidig er løb forbi boldholder. Den gennemsnitlige succes score på disse 9 situationer er 3,9 (svarende til 79% sandsynlighed for at score), hvilket er den klart højeste gennemsnitlige succes score datamaterialet indeholder, når 2 af de objektive kendetegn kombineres. (klip 7 og 8).



Hypotese 2 - omstillingsstrategi

Begrænset effekt af omstillingsstrategi





Simple og komplekse strategier

	Bagrum	Mellemrum	Kombi	Solo
I-RK (positiv/neutral)	12% (2,1)	28% (2,5)	41% (3,0)	19% (2,8)
I-RK negativ	18% (2,2)	28% (2,2)	35% (2,1)	18% (1,8)

	Bagrum	Mellemrum	Kombi	Solo
Succes score	4,0	2,9	3,0	2,6



Hypotese 4 – udviklingen i RK

Hvorvidt I-RK bliver irrelevant for omstillingens succes, når udviklingen i RK inddrages i analysen, altså at en initialt dårlig situation ikke er noget problem, såfremt holdet vender den dårlige udgangssituation ved at sikre en positiv udvikling i RK. edenstående tabel giver et overblik over de gennemsnitlige succes scores fordelt på forskellige værdier af I-RK og udviklingen i RK.

	Positiv RK udvikling	Neutral RK udvikling	Negativ RK udvikling
Succes score	2,7 (98)	2,2 (54)	1,9 (92)

Den "stængeste" test at bestå ville være at den gennemsnitlige succes score for situationer med en positiv udvikling i RK (2,5) ikke påvirkes af I-RK. Det gør den tydeligvis (rød cirkel).

En anden test kunne være at se på forskellen mellem succes scores for situationer med positiv RK-udvikling + negativ I-RK (2,4) og negativ RK-udvikling + positiv I-RK (2,4) (blå cirkler). Endelig kunne man sammenligne scoren for situationer med en positiv udvikling i RK for alle I-RK værdier (2,7) med scoren ved positiv/neutral I-RK for alle udviklinger i RK (2,7) (grønne cirkler).

Konklusionen er således, at hypotese 4 ikke kan eftervises, idet såvel I-RK som udviklingen i RK har en betydende effekt på omstillingens succes. Da succes scores i flere af ovenstående "test" er ens kan det heller ikke konkluderes, at den ene faktor vejer tungere end den anden i bestemmelsen af succes scoren.

I-RK	Udviklingen i RK, gennemsnit			
	Positiv	Neutral	Negativ	Alle
Positiv/neutral	4,3 (4)	2,9 (24)	2,4 (40)	69 (2,7)
Negativ	2,4 (86)	1,7 (60)	1,7 (30)	2,0 (175)
Alle	2,7 (98)	2,2 (54)	1,9 (92)	2,25 (244)